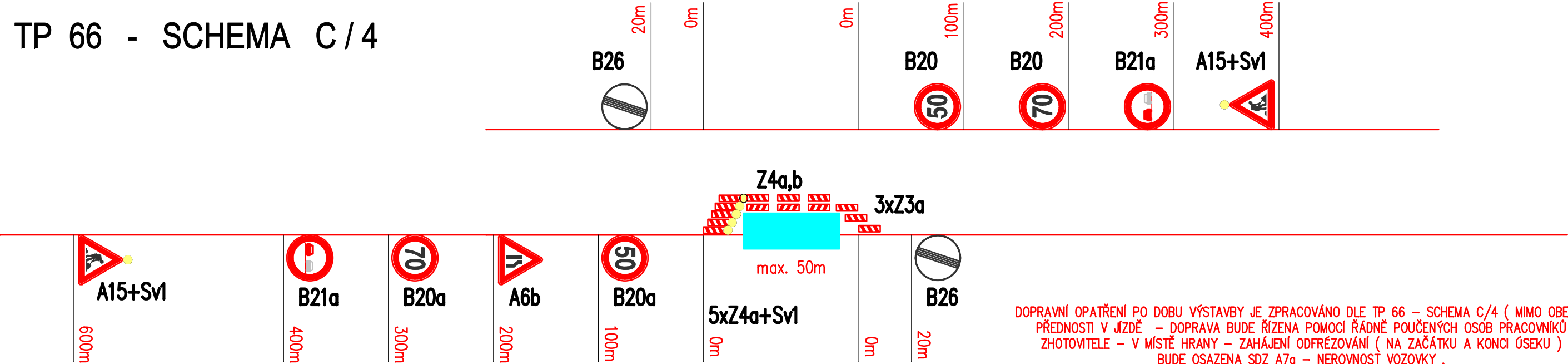
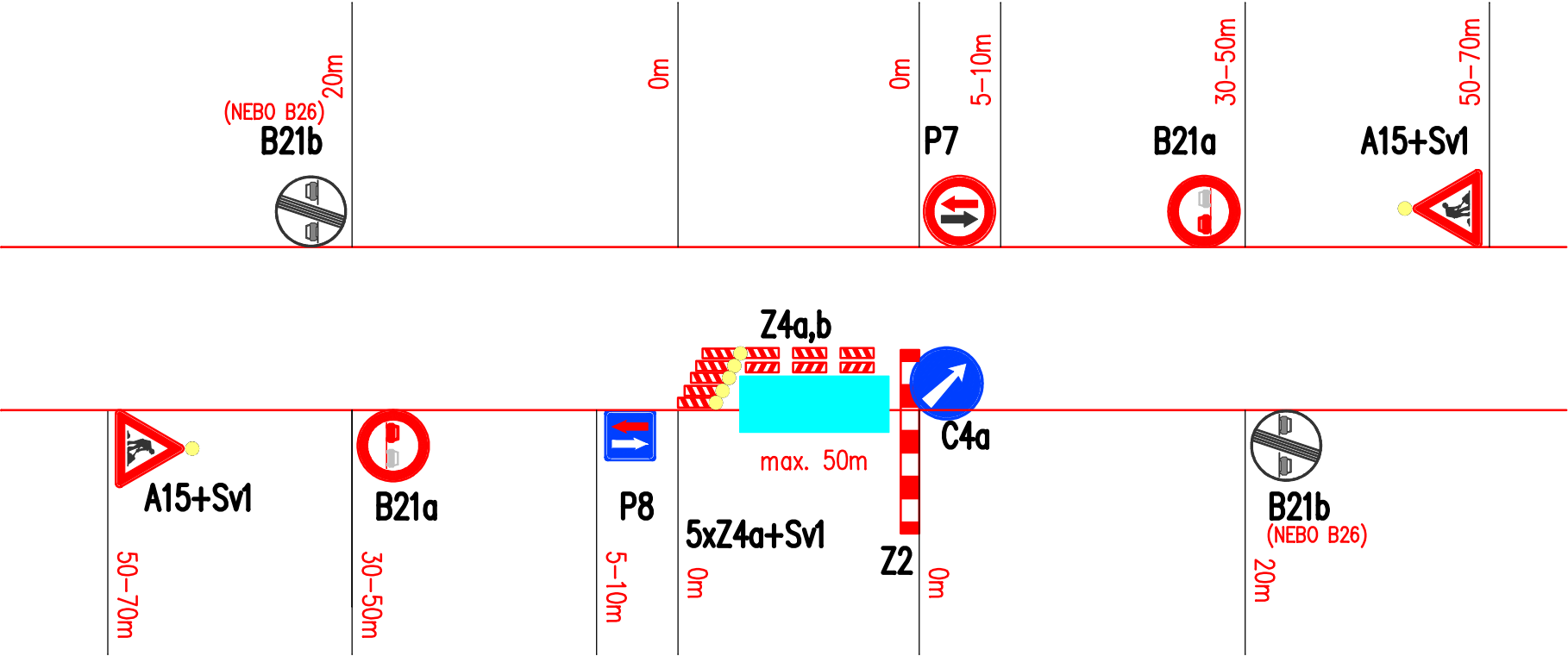


TP 66 - SCHEMA C / 4



DOPRAVNÍ OPATŘENÍ PO DOBU VÝSTAVBY JE ZPRACOVÁNO DLE TP 66 - SCHEMA C/4 ( MIMO OBEC )  
PŘEDNOSTI V JÍZDĚ - DOPRAVA BUDE ŘÍZENA POMOCÍ ŘÁDNĚ POUČENÝCH OSOB PRACOVNÍKŮ  
ZHOTOVITELE - V MÍSTĚ HRANY - ZAHÁJENÍ ODFRÉZOVÁNÍ ( NA ZAČÁTKU A KONCI ÚSEKU )  
BUDE OSAZENA SDZ A7a - NEROVNOST VOZOVKY .

TP 66 - SCHEMA B / 5.2



DOPRAVNÍ OPATŘENÍ PO DOBU VÝSTAVBY JE ZPRACOVÁNO DLE TP 66 (2015) - SCHEMA B/5.2 ( V OBCI )  
V PŘÍPADĚ UZAVŘENÍ DELŠÍHO ÚSEKU (>50m) BUDE POUŽITO SCHEMA B/6  
V MÍSTĚ HRANY - ZAHÁJENÍ ODFRÉZOVÁNÍ ( NA ZAČÁTKU A KONCI ÚSEKU )  
BUDE OSAZENA SDZ A7a - NEROVNOST VOZOVKY .

DOKUMENTACE PRO PROVEDENÍ STAVBY

<div></div> <div>PROJEKTOVÁ KANCELÁŘ <b>Ing. Ivan ŠKULAVÍK</b> Spartakiádní 1973, 356 01 Sokolov tel., fax. 352 605 418 mobilní telefon +420 602 930 773 e-mail <a href="mailto:skulavik@cbbox.cz">skulavik@cbbox.cz</a> 100 187 33 336</div>	Změna	Číslo			
		Datum			
	Paré číslo				
Vedoucí projektant	Zodpovědný projektant	Vypracoval	Kreslil	Projektant části PD	
Ing.Škulavík	Ing.Škulavík	Ing.Škulavík	4MCAD		
Místo	k.ú. Bečov nad Teplou, Dolní Hluboká	Katastr	Bečov nad Teplou, Dolní Hluboká		
Kraj	Karlovarský kraj	Stavební úřad	Sokolov	Formát	2 x A4
Stavebník	KSÚS KK p.o., Chebská 282, 356 04 Sokolov			Datum	03 / 2018
Stavba	PD – OPRAVA POVRCHŮ SILNIC II/208 KRÁSNŮ-BEČOV (km 7,367–10,643)			Stupeň	DPS – ZJEDNODUŠENÁ PD
Objekt				Arch.č.	03 / 2018
				Měřítko	
Předmět	DOPRAVNÍ OPATŘENÍ PO DOBU VÝSTAVBY			Výkr. č.	09